

Mieux connaître les acteurs de l'ECSI en Pays de la Loire

Vous menez des actions d'éducation à la citoyenneté et à la solidarité internationale sur le territoire des Pays de la Loire. Pays de la Loire Coopération Internationale (PDLCI), le réseau régional multi-acteurs pour la coopération internationale et la solidarité, souhaite mieux connaître les acteurs de l'ECSI, et vous sollicite donc pour cette enquête.

Celle-ci répond à plusieurs objectifs :

- en ayant une connaissance plus fine des acteurs du territoire, l'équipe de PDLCI pourra plus facilement vous mettre en lien, et faciliter la mise en œuvre de projets communs.
- en connaissant mieux les attentes des acteurs, PDLCI orientera son action pour répondre davantage à vos besoins.
- identifier des projets d'ECSI menés dans la région pour constituer un recueil d'initiatives inspirantes.

Cette version modifiable est là pour four faciliter votre réponse, en vous permettant d'échanger sur les différentes questions avec d'autres membres de votre structure. Merci d'indiquer vos réponses finales sur le questionnaire en ligne :

<https://forms.gle/HXXnrzaKyS5QHjbx6>

Merci d'avance pour le temps que vous prendrez pour y répondre.

L'équipe de Pays de la Loire Coopération Internationale et l'équipe de consultantes
(Pauline, Vanessa et Anne)

* questions obligatoires

1. Votre structure (nom de la structure) *

2. Votre structure est... *

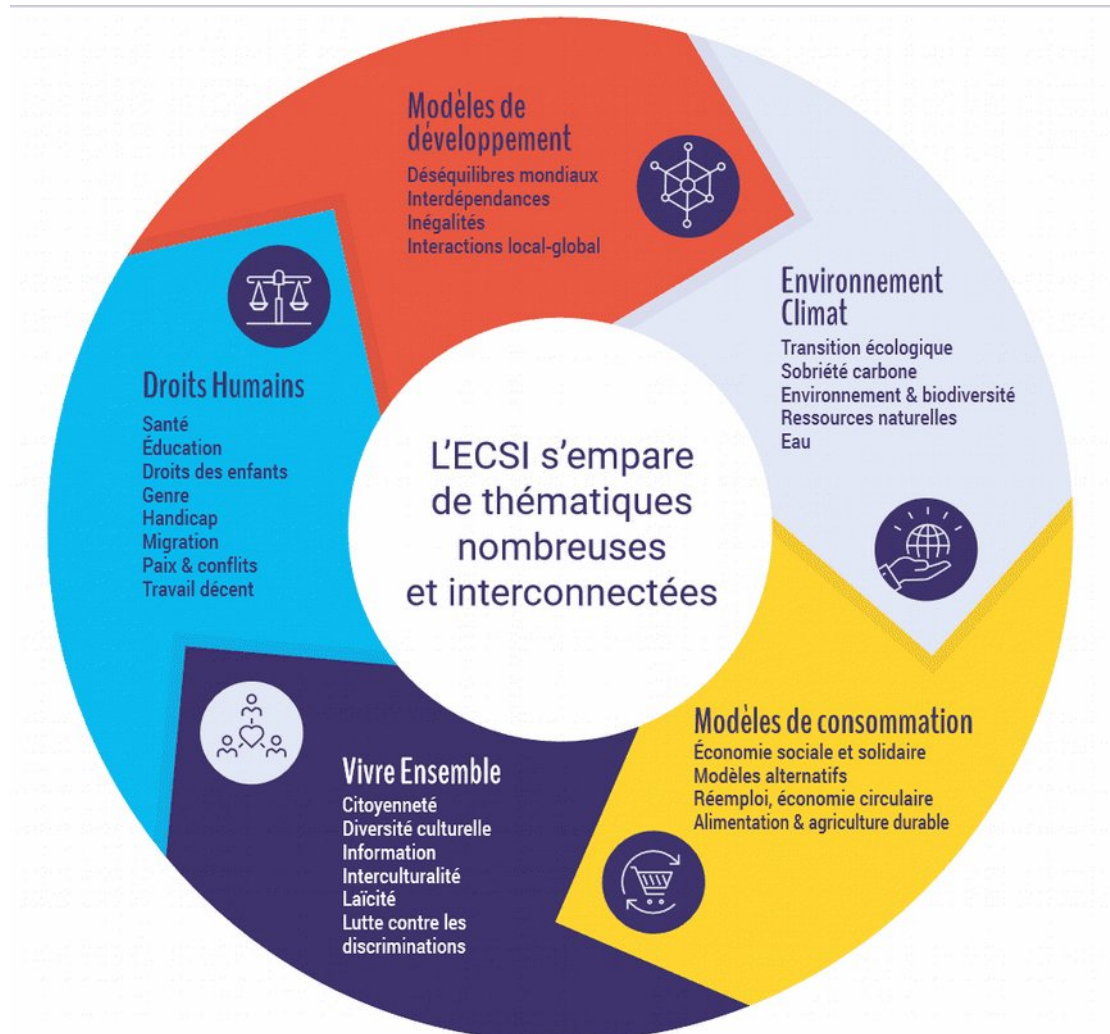
Une seule réponse possible.

- Une association
- Un établissement d'enseignement et de recherche
- Un acteur économique
- Une collectivité
- Autre :

3. Nom et coordonnées d'une personne contact *

(indiquer SVP nom, prénom, mail, téléphone, et rôle dans la structure)

4. Thématiques d'ECSI



En référence au visuel ci-dessus : concernant vos projets d'ECSI, quel est votre principal champ thématique ? *

Thématique 1 : votre champ thématique phare / Thématique 2 : autre thématique traitée régulièrement

Plusieurs réponses possibles.

	Thématique 1	Thématique 2
Modèles de développement		
Modèles de consommation		
Environnement-climat		
Vivre ensemble		
Droits humains		

5. Votre structure est-elle déjà référencée dans l'annuaire des membres de Pays de la Loire Coopération Internationale ? *

Vous pouvez vérifier au lien suivant :

<https://www.paysdelaloire-cooperation-internationale.org/annuaire-des-membres/>

Une seule réponse possible.

- Oui *Passer à la question 7 (page 5)*
- Non *Passer à la question 6 (page 4)*

6. Vos actions en lien avec les objectifs de développement durable

OBJECTIFS DE DÉVELOPPEMENT DURABLE



À quels objectifs de développement durable les actions de votre structure se rattachent-elles ? *

Pour en savoir plus : <https://www.paysdelaloire-cooperation-internationale.org/objectif-developpement-durable/> Vos réponses nous permettront de mieux vous situer. Nous vous recontacterons dans un second temps pour échanger et en savoir plus sur votre structure.

Plusieurs réponses possibles.

- 1 - Éradication de la pauvreté
- 2 - Lutte contre la faim
- 3 - Bonne santé et bien-être
- 4 - Éducation de qualité
- 5 - Égalité entre les sexes
- 6 - Eau propre et assainissement
- 7 - Énergie propre et d'un coût abordable
- 8 - Travail décent et croissance économique
- 9 - Innovation et infrastructure
- 10 - Réduction des inégalités
- 11 - Villes et communautés durables
- 12 - Consommation et production responsables
- 13 - Lutte contre les changements climatiques
- 14 - Protection de la faune et flore aquatiques
- 15 - Protection de la faune et flore terrestres
- 16 - Paix, justice et institutions efficaces
- 17 - Partenaires pour la réalisation des objectifs

Attentes et ressources en matière d'ECSI

L'équipe de PDLCI souhaite ajuster son action au plus près de vos besoins et attentes, et mieux valoriser les ressources présentes dans le réseau. Quelques questions pour mieux vous connaître...

7. Vos attentes et besoins concernant l'éducation à la citoyenneté et à la solidarité internationale *

Merci de choisir 5 attentes maximum. L'attente/besoin n°1 est votre attente/besoin la plus FORTE, l'attente/besoin n°5 la plus faible.

Une seule réponse possible par ligne.

	Attente 1	Attente 2	Attente 3	Attente 4	Attente 5
Échanges de pratiques avec d'autres acteurs de l'ECSI en Pays de la Loire (pratiques pédagogiques, innovations...)					
Dialogue, partage sur la vision et la définition de l'ECSI et ses enjeux					
Mieux se connaître entre acteurs de l'ECSI, notamment entre les différents collègues d'acteurs					
Mise en relation avec de potentiels partenaires / susciter des projets communs					
Faciliter les relations avec les acteurs institutionnels					
Communication, valorisation dans et hors du réseau des projets et initiatives d'ECSI					
Temps de formation ou d'information qualifiée sur l'ECSI (objectifs, méthodes, outils...)					
Faire le lien avec d'autres formes d'éducation (éducation au développement durable par exemple) et leurs acteurs					
Soutien et accompagnement à la mise en œuvre de projets d'ECSI					
Poursuivre et amplifier les dispositifs régionaux (Tandems Solidaires, projets Totems...)					
Clarifier ce que PDLCI peut apporter à notre structure					
Clarifier ce que l'on peut apporter aux autres membres du réseau PDLCI					

8. Commentaires et remarques

Précisez vos choix et ajoutez des attentes fortes si elles ne sont pas listées ci-dessus

9. Vos savoir-faire et vos ressources en ECSI *

Mener des projets d'ECSI demande de nombreuses ressources, et notamment de maîtriser des savoirs, des savoir-faire, des savoir-être. Quelles sont les vôtres ? Et lesquelles vous manquent aujourd'hui ?

Une seule réponse possible par ligne.

	Maîtrise forte, nous sommes capables de partager et de transmettre à d'autres structures à ce sujet	Maîtrise dans le cadre de nos projets	Pas de maîtrise, mais nous aurions besoin de nous former à ce sujet	Pas de maîtrise mais ce n'est pas un besoin
Maîtrise des Objectifs de développement durable				
Maîtrise des termes de la solidarité internationale (solidarité, humanitaire, développement, coopération...)				
Connaissance de l'interculturalité et de ses enjeux				
Connaissance de la zone géographique / pays utilisé comme exemple-support				
Savoir mener des actions/projets avec d'autres partenaires				
Savoir mettre en lien des porteurs de projets d'ECSI avec des personnes / structures ressources				

	Maîtrise forte, nous sommes capables de partager et de transmettre à d'autres structures à ce sujet	Maîtrise dans le cadre de nos projets	Pas de maîtrise, mais nous aurions besoin de nous former à ce sujet	Pas de maîtrise mais ce n'est pas un besoin
Maîtriser la démarche de recherches de financement				
Savoir animer des outils et jeux pédagogiques				
Savoir animer un groupe, gérer la dynamique de groupe				
Savoir adapter ses interventions et ses supports en fonction du public et du contexte				
Savoir créer et animer des espaces de débats, échanges, confrontation des points de vue et des savoirs				
Savoir concevoir des démarches d'ECSI participatives				
Savoir évaluer ses actions d'ECSI				
Savoir faire évoluer ses propres représentations, se questionner				

10. Pour nous aider à mieux cerner l'ensemble de vos savoir-faire, vous pouvez présenter un exemple de projet d'ECSI représentatif de vos actions :

11. Commentaires et remarques

Travail en partenariat avec une diversité d'acteurs et publics

12. Les projets d'ECSI menés depuis 2 ans par notre structure sont : *

Une seule réponse possible par ligne.

	Tout à fait d'accord	Plutôt d'accord	Plutôt pas d'accord	Pas du tout d'accord
Menés en partenariat avec des acteurs de nature variée (associations, collectivités, entreprises, monde scolaire...)				
Menées à destination de publics variés (scolaires, actifs, étudiants, seniors, ruraux...)				

13. Diversifier les acteurs partenaires et les publics-cibles *

Une seule réponse possible par ligne.

	C'est un objectif, mais nous avons besoin d'un accompagnement	C'est un objectif que nous pouvons réaliser seuls	Ce n'est pas un objectif pour notre structure
Nous voulons travailler avec d'autres acteurs, de nature différente			
Nous voulons diversifier le public de nos actions			

14. Si vous souhaitez un accompagnement en la matière, quels seraient vos besoins précis ?

15. Dans vos actions d'ECSI, y-en a t'il une, récemment achevée ou encore en cours, dont vous êtes particulièrement fiers ?

Pouvez-vous nous la décrire en quelques mots ?